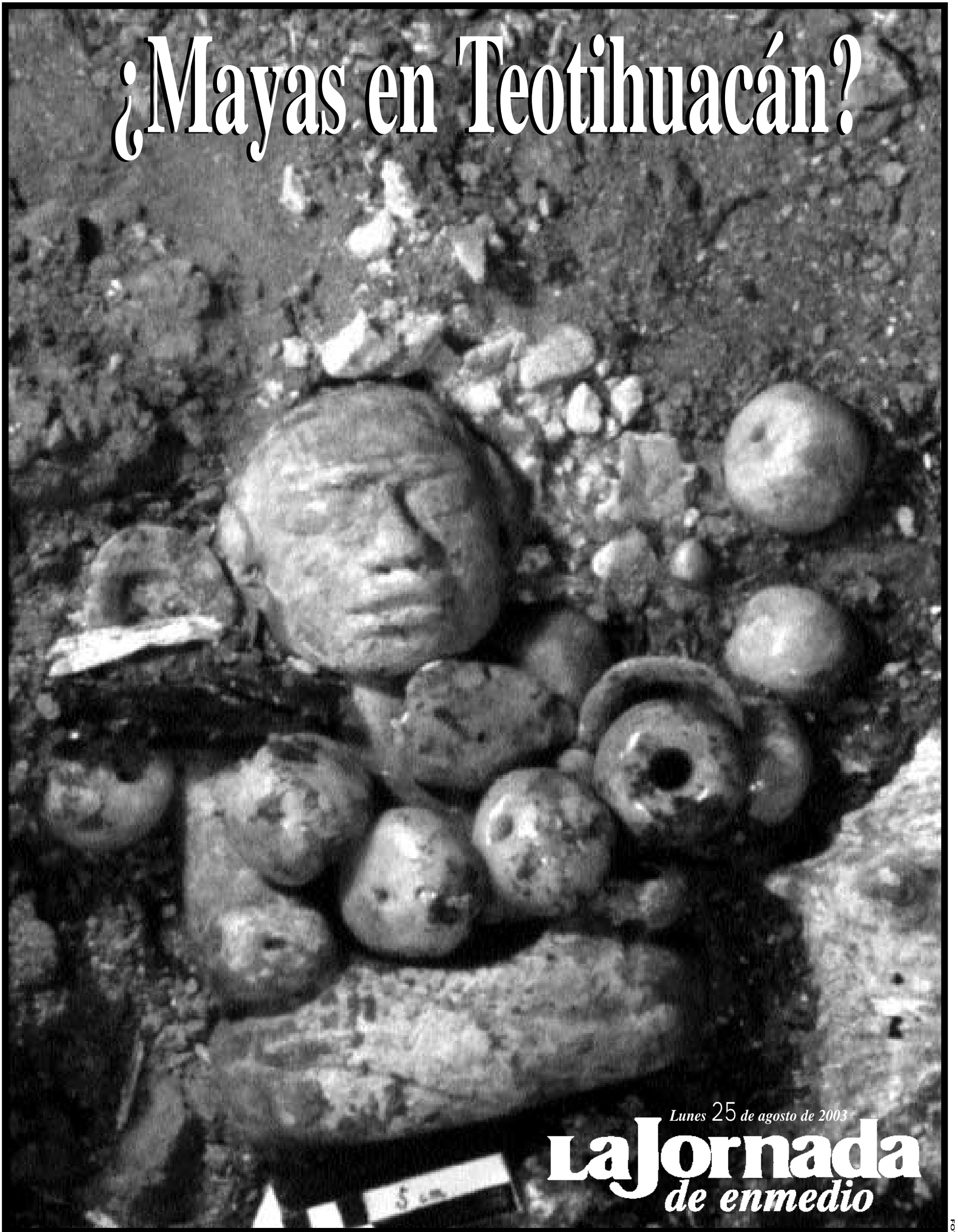


# ¿Mayas en Teotihuacán?



Lunes 25 de agosto de 2003

**La Jornada**  
*de enmedio*

SABURO SUGIYAMA

Luego de intensas investigaciones, el arqueólogo Saburo Sugiyama reveló que la tumba hallada hace 11 meses en el corazón de la pirámide de la Luna podría ser maya, o por lo menos confirma una estrecha relación entre los gobernantes teotihuacanos y las elites mayas. En la imagen, figura antropomorfa de jade

CULTURA/ 2 y 3a

FOTO